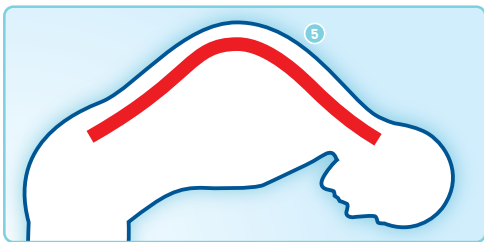
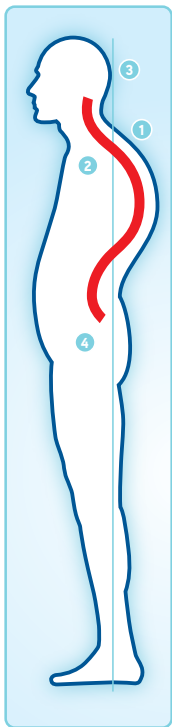


Dépistage de l'hypercyphose

Une simple évaluation posturale permet de détecter la présence d'une hypercyphose. En regardant la personne de côté d'abord puis en lui demandant de se pencher en avant, on remarque les points suivants:



- 1 Un arrondissement qui fait saillie dans le dos
- 2 Les épaules enroulées vers l'avant
- 3 La tête avancée
- 4 Le bassin en avant par rapport aux pieds
- 5 La proéminence du dos qui persiste en position penchée



Clinique
SPINECOR

514.374.1001
www.cliniquespinecor.com